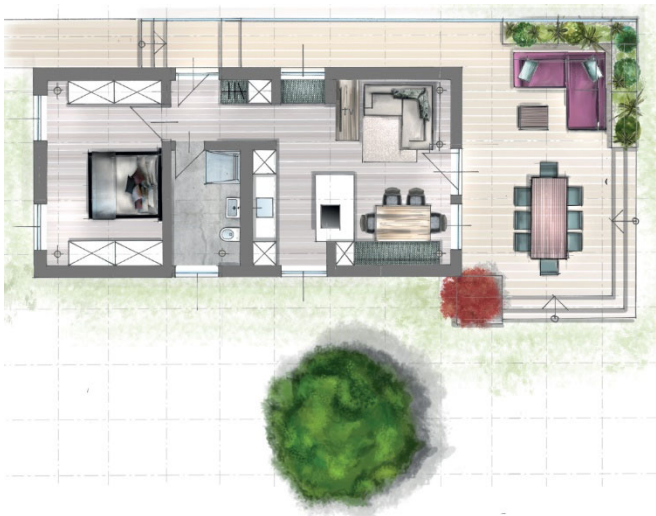


ZiKK 2.0 Preise 01/2023



„Wer sich für **ZiKK 2.0 DAS PLUGIN HAUS** entscheidet, kauft nicht einfach ein Haus – man entscheidet sich für einen selbstbewussten Lebensstil, für Verantwortung für sich, seine Familie und die Gesellschaft.“



ZiKK 2.0 Single, Weekend

Es bietet Single- und Partner-Haushalten die passende Ausstattung und Größe. Dieses Modell eignet sich in der Kurzzeitvermietung mit touristischer Nutzung oder als Wochenendhaus.

Wohnnutzfläche: ca. 47 m²

Außenmaß (ohne Terrasse): ca. 11,02x5,42 m

Gebäudehöhe: ca. 4 m

Preis: € 250.000,-

ZiKK 2.0 Basis

Ein kompaktes Wohnhaus mit zwei Zimmern für Pärchen, Jungfamilien oder Pensionisten. In Vermietung ist es ein großzügiges Familienapartment.

Wohnnutzfläche: ca. 77 m²

Außenmaß (ohne Terrasse): ca. 13,82x6,82 m

Gebäudehöhe: ca. 4 m

Preis: € 330.000,-





ZiKK 2.0 Family

Das geräumige Wohnhaus für Familien oder in der Vermietung für Wohngemeinschaften.

Wohnnutzfläche: ca. 101 m²

Außenmaße: ca. 18,02x6,82 m
(ohne Terrasse)

Gebäudehöhe: ca. 4 m

Preis: € 395.000,-

ZiKK 2.0 Apartment

Das Doppelhaus für Mitarbeiterwohnungen oder als Apartmenthaus.

Wohnnutzfläche: ca. 50 m² (2 x 25 m²)

Außenmaße: ca. 9,62x6,82 m (ohne Terrasse)

Gebäudehöhe: ca. 4 m

Preis: € 300.000,-



Alle Preise in EUR inkl. 20% MwSt., Leistungsumfang lt. ZiKK_2.0_Leistungsverzeichnis_05-2022
Die Grundrisse sind Symbolbilder, teilweise mit Sonderausstattungen. Druck und Satzfehler vorbehalten.
Bei einer Hausbestellung werden jene Preise herangezogen, welche zum Zeitpunkt der Kaufvertragserstellung gültig sind.

Wenn Sie sich für das **ZiKK 2.0 DAS PLUGIN HAUS** entscheiden, entscheiden Sie sich auch für ein **MEHR AN LEISTUNG**, welche Sie erhalten.

Nachstehend eine grobe Auflistung jener Leistungen, welche wir für Sie durchführen. Details dazu erläutern wir in unserem ZiKK 2.0 Leistungsverzeichnis 05-2022.

- Prüfung Ihres Grundstückes in Bezug auf baurechtliche Bestimmung
- Prüfung aller Belastungsangaben für einen grundstücksbezogenen Standsicherheitsnachweis
- Abklärung der Zufahrtsmöglichkeit zu Ihrem Grundstück bzw. von eventuell vorhandenen Montageeinschränkungen durch Hindernisse
- Vermessen des Grundstückes
- Erstellung aller notwendigen Einreichunterlagen (Pläne, Baubeschreibungen etc.) für das Erlangen einer Baubewilligung
- Einholen einer bestätigten Freigabe der Ausführung des Kamins (sofern im Leistungsumfang enthalten), ausgestellt durch den zuständigen Rauchfangkehrermeister
- Anwesenheit bei der Bauverhandlung
- Herstellen der Künette sowie das Verlegen der Anschlussleitungen (Kanal, Wasser, Strom) von der Grundstücksgrenze bis zum Hausanschluss
- Herstellen der Fundamentierung (Schraubfundamente) für Ihr Haus
- Lieferung und Montage des Hauses, außen komplett fertig, innen komplett fertig
 - o inkl. Zusammenschluss aller Anschlussleitungen
 - o inkl. extensiver Dachbegrünung
 - o inkl. Heizung und Warmwasseraufbereitung
 - o inkl. Beschattung aller Fensterelemente mit elektrischen Raffstores
 - o inkl. Küchenblock mit E-Geräte und Waschtrockner
 - o inkl. kompletter Elektroinstallation
 - o inkl. Elektro-Sicherheitsprotokoll
 - o inkl. kompletter Sanitärinstallation
 - o inkl. Smart Home – komfortable Steuerung aller wesentlichen Gebäudeeinrichtungen, vor Ort bzw. über Smartphone oder Tablet
 - o inkl. Wandverkleidungen
 - o inkl. Bodenbeläge
 - o inkl. Sanitärgeräte
 - o inkl. Innentüren
 - o inkl. Terrasse (ausgenommen Apartment)
 - o inkl. Treppe vor der Hauseingangstür
- Durchführung der Fertigstellungsanzeige
- Aufbereitung der Unterlagen für die Benützungsbewilligung

Die Ausführung unsere Leistungen bezogen auf die Preise lt. Preisliste 01/2023 gelten ausschließlich in den PLZ-Gebieten 1... / 2... / 3... und 4...! Andere PLZ-Gebiete auf Anfrage.

ZiKK 2.0 DAS PLUGIN HAUS, INNOVATIV UND NACHHALTIG!

Keine Bodenversiegelung

Durch die Verwendung von Schraubfundamenten findet keine Bodenversiegelung durch Betonfundamente statt. Im Gegenteil! Durch die Ausführung eines Gründaches schaffen wir mehr Grünfläche als vorher.

Nachhaltigkeit

Nachhaltigkeit des Gebäudes spielt für uns eine wesentliche Rolle. Das Gebäude verzichtet gänzlich auf Verbundwerkstoffe. Ist somit komplett zerleg- und recycelbar.

Erweiterbar

Durch die modulare Bauweise ist eine nachträgliche Erweiterung des Gebäudes jederzeit möglich. Nachträgliche Installationen und das Anpassen an sich verändernde Bedürfnisse möglich.

Mobilität

Das Haus ist zerstörungsfrei abbaubar (keine Verbundwerkstoffe) und kann an einem anderen Ort errichtet werden. Nach der Demontage wird das Grundstück wieder in seinen ursprünglichen Zustand versetzt.

Kann auf Pachtgrund errichtet werden

Durch die Ausführung von Schraubfundamenten und die damit verbundene einfache Demontagemöglichkeit kann das Gebäude auch auf Pachtgrund errichtet werden. Grundstückeigentümer und Gebäudeeigentümer müssen nicht dieselbe Person sein.

Diverse Zusatzausführungen gegen Aufpreis - 1/2023

Alle Preise in EUR inkl. 20% MwSt.

Erweiterung der Küche mit einer Kochinsel**€ 5.500,-**

Der Küchenblock erhält einen weiteren Hochschrank, zusätzlich erfolgt die Ausführung einer Kochinsel. Sowohl der Küchenblock als auch die Kochinsel bestehen aus kunststoffbeschichteten Dekorplatten in Anthrazit mit teilweise Relinggriffe in Edelstahloptik. Das Glaskeramikkochfeld wird in der Kochinsel integriert.

Großes Glaskeramikkochfeld 77x49 cm mit Kochfeldabzug**€ 2.250,-**

Es erfolgt die Ausführung eines größeren Induktionskochfeldes mit integriertem, mit Umluft betriebenen Dunstabzug.

Dieses Kochfeld kann nur in Verbindung mit der Kochinsel ausgeführt werden.

Wandschrank im Schlafzimmer**€ 4.970,-**

Der Wandschrank inkl. Säulenverkleidung besteht aus kunststoffbeschichteten Dekorplatten Anthrazit mit schlagfesten 2 mm ABS-Kunststoffkanten (Hängeteil und Ladenteil) bzw. aus 3-Schicht-Platten Fichte natur geölt (Ablageteil - Stärke 19). Der Säulenbereich wird mit einer Tür aus einer 3-Schicht-Platte Fichte natur geölt geschlossen, wodurch eine zusätzliche kleine Abstellnische entsteht. Die Schranktüren sind mit Tip-On-Beschlägen ausgestattet.

Die Innenladen werden aus Buche massiv natur lackiert ausgeführt. Alle Laden sind mit Vollauszugsschienen und Tip-On-Beschlägen ausgestattet. Im Bereich des Ablageteiles erfolgt die Ausführung eines LED-Bandes.

Sideboard gegenüber vom Bad**€ 2.610,-**

Das Sideboard besteht aus kunststoffbeschichteten Dekorplatten Anthrazit mit schlagfesten 2 mm ABS-Kunststoffkanten (Stärke 19 bzw. 25 mm). Die Innenladen werden aus Buche massiv natur lackiert ausgeführt. Alle Laden sind mit Vollauszugsschienen und Tip-On-Beschlägen ausgestattet.

Möbel Garderobe mit Sitzbank**€ 4.590,-**

Die Garderobe mit Sitzbank inkl. Säulenverkleidung besteht aus einer Kombination aus kunststoffbeschichteten Dekorplatten in Anthrazit mit schlagfesten 2 mm ABS-Kunststoffkanten bzw. aus 3-Schicht-Platten Fichte natur geölt (Stärke 19 bzw. 25 mm). Die Innenladen werden aus Buche massiv natur lackiert ausgeführt. Alle Laden sind mit Vollauszugsschienen und Tip-On-Beschlägen ausgestattet.

Regalfächer zwischen den Windverbänden**Bei Säulenabstand 1170mm, 3-reihig****€ 429,-****Bei Säulenabstand 2570mm, 3-reihig****€ 546,-**

Die Regalfächer bestehen jeweils aus astarmer Fichte massiv, farblos geölt, mit einer Stärke von 50 mm bzw. einer Tiefe von ca. 270 mm (das Regalfach besteht jeweils aus zwei Teilen im Abstand montiert, dazwischen verläuft der Windverbinder). Die Länge beträgt, je nach Säulenabstand, 1170 mm bzw. 2570 mm.

Vorbereitung Sat-Anlage**€ 2.030,-**

An der Fassade wird eine Aufhängung gerichtet, an welcher die SAT-Schüssel montiert werden kann. Ein erforderlicher Blitzschutz ist ausgeführt. Im Bereich der Aufhängung sind max. 4 Stk SAT-Kabeln mit Überlänge gerichtet. Diese max. 4 Stk Kabel verlaufen zu 4 Stk Innenanschlüssen in den Räumen. Die 4 Stk SAT-Dosen in den Räumen sind fertig angeschlossen, in den Wänden eingebaut und mit Abdeckrahmen versehen. Die Satellitenschüssel selbst, die Montage und Einrichtung der Anlage sowie der Anschluss der 4 Stk Kabel an die Anlage sind nicht im Leistungsumfang enthalten.

Insektenschutzgitter**Bei Fensterelementen pro Stk****€ 405,-****Bei Terrassentüren pro Stk****€ 760,-**

Der Insektenschutz besteht bei Fensterelementen aus einem Spannrahmen aus hochwertigen Aluminiumprofilen in RAL 7016 matt und lassen sich bequem vom Innenraum ein- und aushängen. Bei Terrassentüren werden nach außen zu öffnende Drehrahmen (ebenfalls aus Aluminiumprofilen) inkl. beidseitiger Griffsprossen für die Bedienung ausgeführt. Das Gewebe bietet neben einer hohen Licht- und Luftdurchlässigkeit auch noch eine Pollenbarriere.

Außensteckdose pro Stk**€ 420,-**

Ausführung einer 230 V Außensteckdose. Die Montage erfolgt an der Fassadenkante unterhalb der Brettsper Holzplatte an einem gemeinsam mit dem Kunden abgestimmten Bereich.

Außenwasseranschluss pro Stk**€ 420,-**

Die Montage erfolgt an der Fassadenkante unterhalb der Brettsper Holzplatte an einem gemeinsam mit dem Kunden abgestimmten Bereich.

Vermessung des Grundstückes**€ 2.880,-**

Für die Errichtung des Gebäudes sind gesicherte Vermessungspunkte des Grundstückes und somit die Aufnahme des Grundstückes in den Grenzkataster erforderlich. Sollte diese gesicherten Grundgrenzen bei Ihrem Grundstück noch nicht vorliegen, können wir diese gerne für Sie herstellen.

Richtpreis Photovoltaikanlage**€ 26.000,-**

Auf das Gründach wird eine Photovoltaikanlage mit ca. 11,5 kWp ausgeführt.

Die Anlage besteht aus Photovoltaikpaneele, welche auf flach geneigte Aufständungen fixiert und ballastiert werden, sowie einem Wechselrichter. Der Wechselrichter wird unterhalb der Brettsper Holzplatte montiert.

Mit dieser Anlage kann die erzeugte Stromenergie für den Eigenbedarf genutzt, bzw. bei Überschüssen, in das öffentliche Netz eingespeist werden.

Die angegebenen kWp-Werte pro Haustyp sind Richtwerte und können je nach Verlegerichtung variieren. Besteht die Möglichkeit einer öffentlichen Förderung, so ist das Förderansuchen im Preis enthalten.

Richtpreis Vergrößerung der Terrasse pro m²**€ 480,-**

Im Preis ist eine Terrasse mit einer Größe von ca. 10 m² enthalten. Eine Vergrößerung der Terrasse wird konstruktionsgleich zu diesem Richtpreis ausgeführt.

Preisentwicklung

Wir sind laufend bemüht, gemeinsam mit unseren Lieferanten die steigenden Rohstoff- und Energiepreise bestmöglich abzufedern.

Trotzdem sind wir auf Grund der extrem angespannten Situation am Materialbeschaffungsmarkt gezwungen, die jeweilige Gültigkeit der Preise erst bei Abschluss des Kaufvertrages festzulegen.